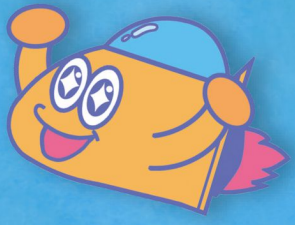


ゴールデンウィークは子ども科学館へ

行こう!

2019

# 子ども科学館 まつり



サイエンスショー

5/3(金)祝 → 5(日)祝

おもしろ体験  
盛りだくさん!



工作コーナー



実験コーナー

盛岡杉生園、  
あすなろ屋羽場店による  
軽食コーナーもあるよ!

おみやげ  
コーナーも  
あるよ!



中庭コーナー





# 子ども科学館まつり

※各イベントの時間、内容等は変更となる場合があります。

5/3(金) 5/4(土) 5/5(日)

わくわくする体験が  
たくさんあるよ!  
おもしろ科学を楽しもう!

### サイエンスショー 「空気砲であそびまショー！」

科学で魅せるエンターテインメント!

◎時間 / ①10:40~ ②11:40~  
③13:40~ ④14:40~(20分程度)

◎場所 / 2Fサイエンスステージ  
観覧無料(別途展示室の入館料が必要です。)

6月も同じスケジュールで放映!

### プラネタリウム室

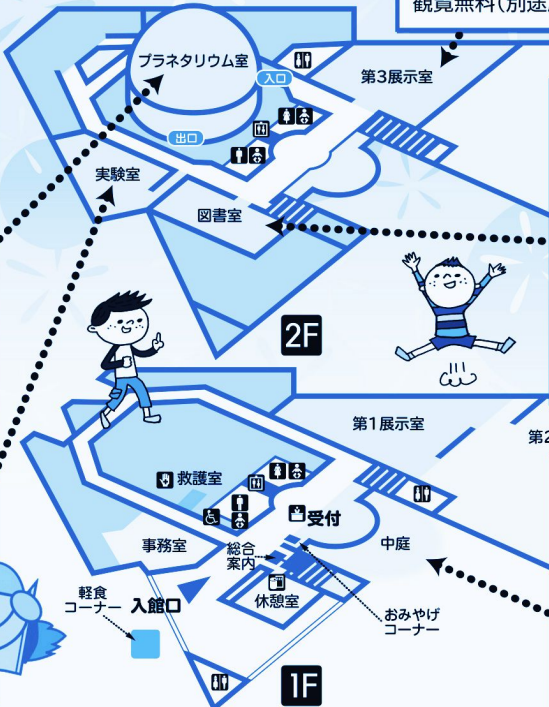
定員/各回160名 各回入替制  
10分前からの入場となります

**映像の時間**

「クレヨンしんちゃん 星空と学校の七不思議だゾ!」  
①10:30~ ②13:30~ ③15:30~(30分程度)

「ぼのぼの 宇宙から来たともだち」  
①11:30~ ②14:30~(30分程度)

※プラネタリウム室入場券を1F受付でお願いします。  
※入場券の発券は、放映の5分前までとなります。  
※入場券の払い戻し、交換はできません。  
※観覧料については入館料の表をご覧ください。



### 工作コーナー

ものづくりをしながら科学を体験しよう!

①「偏光板キーホルダー」★  
②「ペットボトル空気砲」

◎時間 / 9:00~16:00  
随時受付 所要時間15分程度

◎費用 / ①300円 ②150円

◎場所 / 2F図書室

◎定員 / ①②ともに各日350名

### 実験コーナー 「スライム」★

ふしぎな感触!スライムを作ろう!

◎時間 / 9:00~16:00  
随時受付 所要時間15分程度

◎場所 / 2F実験室 ◎費用 / 100円

◎定員 / 各日600名

### 中庭コーナー 「シャボン玉」

科学館特製のシャボン液で、シャボン玉あそびをしよう!

◎時間 / 9:00~16:00 ◎場所 / 科学館中庭

無料で体験できます。  
※悪天候時は中止となります。

## このほか連休中もイベント満載!

プラネタリウム室	映像の時間	星空の時間	子どもの時間
4/27(土)~5/2(水)	「銀河鉄道の夜」 ①10:30~ ②14:30~ (40分程度)	今夜の星空と天文の話題をスタッフがお話します。 テーマ 「季節で星空がかわる? どんだけー!?そろりそろり」★ ①11:30~ ②15:30~ (40分程度)	「こかぼうとあそぼう! ~どうぶつえんにいきたーいの巻~」 ①13:30~ (30分程度)

※プラネタリウム室入場券を1F受付でお願いします。※入場券の発券は、放映の5分前までとなります。※入場券の払い戻し、交換はできません。※観覧料については入館料の表をご覧ください。

### ワークショップ 「ペットボトル空気砲」

◎時間 / ①10:30~12:00 ②14:00~15:30  
随時受付 / 所要時間15分程度

◎場所 / 1Fサイエンスステージ  
◎費用 / 150円 ◎定員 / 各回30名

### サイエンスショー 「空気砲であそびまショー！」

◎時間 / 13:00~(20分程度)

◎場所 / 2Fサイエンスステージ ◎定員 / なし  
観覧無料(別途展示室の入館料が必要です。)

### ナイトミュージアム

5/4(土)

19:00~21:00

※16:30で一度閉館し、18:30に再開いたします。

### 星空みどころ案内

プラネタリウム室内で星空のみどころを案内

◎時間 / 19:00~19:30  
◎定員 / 160名 参加無料

### 星を見る会

駐車場で天体望遠鏡を使った星空観察

◎時間 / 19:30~21:00  
◎定員 / なし 参加無料  
※悪天候時は中止となります。

### 科学工作 「プラ板バッジ」★

◎時間 / 19:30~21:00 (20:40受付終了)  
所要時間20分程度

◎定員 / 30名 ◎費用 / 200円

### プラネタリウム

470億光年の、その先へ~宇宙のはてをさがす旅~

◎時間 / 20:00~20:25  
◎定員 / 160名  
◎費用 / 大人 500円  
子ども(4歳~中学生)200円  
※18:30から受付でチケットを販売いたします。

※2019年度 盛岡市子ども科学館年間テーマ「かわる」に関連したイベントのタイトルに★マークがついています。 ※各イベントの時間、内容等は変更となる場合がございます。

◎開館時間 / 9:00~16:30 (入館は16:00まで)

◎入館料 ★5/5(日)こどもは 展示室 が無料です

区分	展示室	プラネタリウム室
こども 4歳~中学生	100円(80円)	100円(80円)
おとな 高校生以上	200円(160円)	300円(240円)

※( )内は30人以上の団体料金

◎交通案内

>> 徒歩 / 盛岡駅西口(マリオス前)より約15分  
>> バス  
【岩手県北バス】 盛岡駅西口(マリオス前)バスターミナル 25番のりばより乗車  
イオンモール盛岡南行き  
「社の道北」下車徒歩約10分  
【岩手県交通】 盛岡駅東口バスターミナル10番のりばより乗車  
盛南ループ200「岩手県立美術館」下車徒歩約10分  
盛南ループ200「市民総合プール」下車徒歩約15分  
>> タクシー / 盛岡駅西口(マリオス前)より約3分

